

令和3年度主な行事予定

4月 5日(月) 着任始業式 2～5年下校10:20 6年下校 12:05
6日(火) 短縮4校時 下校12:05 入学式14:00～
7日(水) 短縮4校時 下校12:05
8日(木) 短縮4校時 下校12:05
9日(金) 給食開始
12日(月) 離任式13:55～
13日(火) 5・6年保護者会 下校14:45
15日(木) 2・4年保護者会
20日(火) 1・3年・特支保護者会
21日(水) 下校14:20 (研究会のため)
26日(月) 1年給食開始
27日(火) 2年遠足
28日(水) 4年遠足
30日(金) 3年遠足



5月 6日(木) 6年遠足
11日(火) 個人面談① 短縮5校時 下校14:15
13日(木) 個人面談② 短縮5校時 下校14:15
17日(月) 個人面談③ 短縮5校時 下校14:15
18日(火) 個人面談④ 短縮5校時 下校14:15
19日(水) 地区別タイム(5校時)
21日(金) 個人面談⑤ 短縮5校時 下校14:15
25日(火) 1年遠足
27日(木) 全国学力・学習状況調査6年

6月 1日(火) 5年キャンプ説明会16:00
5日(土) 土曜授業参観(月曜日課・給食なし・下校12:05)
7日(月) 土曜授業参観の振替休業
11日(金) 体力テスト
22日(火) 1～3年保護者会15:00～ 4・6保護者会15:50～
25日(金) 特別支援学級保護者会14:45～ 交通安全教室(4年)
28日(月) 小中学校合同一斉引き渡し訓練

7月 6日(火) 5年キャンプ1日目(若あゆ)
7日(水) 5年キャンプ2日目(若あゆ)
20日(火) 1学期終業式 短縮4校時 下校12:05

8月 30日(月) 2学期始業式 短縮4校時 下校12:05
31日(火) 短縮4校時 下校12:05

9月 1日(水) 短縮4校時 下校12:05
2日(木) 給食開始 平常日課開始
22日(水) 6年修学旅行説明会 15:00

10月 9日(土) 第126回運動会(雨天順延)
11日(月) 運動会振替休業
15日(金) 1年遠足
19日(火) 2年遠足
20日(水) 4年遠足
21日(木) 3年遠足
29日(金) 6年修学旅行1日目
30日(土) 6年修学旅行2日目

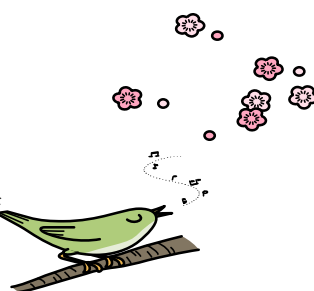


11月 1日(月) 6年振替休業
2日(火) 5年遠足
22日(月) 個人面談① 短縮5校時 下校14:15
30日(火) 個人面談② 短縮5校時 下校14:15

12月 1日(水) 個人面談③ 短縮5校時 下校14:15
2日(木) 個人面談④ 短縮5校時 下校14:15
3日(金) 個人面談⑤ 短縮5校時 下校14:15
24日(金) 第2学期終業式 短縮4校時 下校12:05

1月 11日(火) 3学期始業式 短縮4校時 下校12:05
12日(水) 短縮4校時 下校12:05
13日(木) 給食開始 平常日課

2月 16日(水) 1・4年授業参観・保護者会
17日(木) 3・6年授業参観・保護者会
18日(金) 2・5年授業参観・保護者会
22日(火) 特別支援学級授業参観・保護者会



3月 9日(水) 地区別タイム(5校時)
18日(金) 第126回卒業式
25日(金) 修了式 短縮4校時 下校12:05