

としよだより

こんにちは！ 4月から座間小学校の図書館司書になりました、佐々木奈由紀です。みなさんが、なんでも行きたくなるような学校図書館に、していきたいと思えます。どうぞ、よろしくおねがいします。

さて、とつぜんですが、下の の中の文を見てください。何を言っているか、わかりますか？

図書室は を に するところ

何これ？ どういう意味？ と思った人も多いと思えます。


これは、みなさんが  とすることを

たとえば
「どうしてかな？」
「これは何？」
「この本 おもしろい？」


図書室で
本を読んだり
しらべたいすると

「なるほど！」
「わかった！」
「かんだう！」



 のきもちになる、
ということなんです。

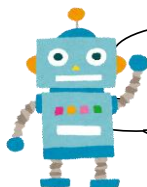
みなさんも、自分の「？」を「！」にへん身させに、図書室へ来ませんか。
それでは、つぎのコーナーで、自分の好きな本のさがし方を、しょうかいしましょう。

まずは、じぶんの  を おもいうかべてみよう！

パンダは何を食べるのかな？



うごく工作はできないかな？




『かいけつゾロリ』はおもしろいらしい
ほんとうかな？



なわとびがうまくなりたい！
どうしたらいいかな…？



はてな

おもいついた  の本をさがすには 図書館の ひみつ を知ると べんりだよ



図書館の本だなの 番号の ひみつ

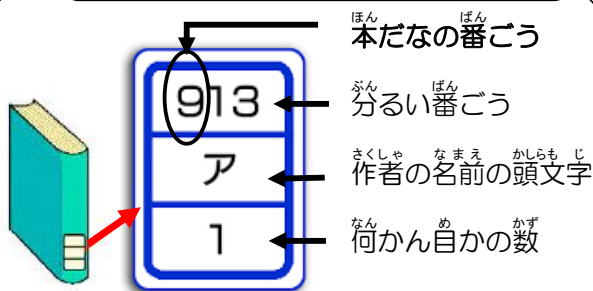
図書館の本は、1～9の数字で分るいされているのだ！
その分るい番ごうが、本だなの上にはってあるから、本がみつけやすいぞ

4 自然科学

図書館の分るい番ごう (日本十進分類法)

- 0 ひゃっか 百科じてん・1～9のどこにも入らない本
- 1 こころ 心の本・道とく・神さまのはなし
- 2 むかしのできごと・土地のこと・人の一生の話
- 3 ひと 人のくらし、くらしを守るしくみやはたらき
- 4 さんすうりか 算数・理科・星・しょくぶつ・むし・どうぶつ・からだ
- 5 きかいのいもの・かんきょう・いようい・しゅげい
- 6 のうぎょう・ぎょぎょうなど・こうつう・ペット・でんき
- 7 え こうさく おんがく 絵・工作・音楽・げき・スポーツ・あそび
- 8 ことば もじ きごう さくぶん ほうげん ことば・文字・記号・作文・方言・えい語
- 9 し たん歌 らく語 日本と外国のもの語
- E えほん 絵本 …これだけは数字ではなくアルファベット

本の場所は せびょうしのラベルに



本のせびょう紙のラベルに
分るい番ごうがあります。
その数字の本だなをみつけます。
上の本は、9の本だなですね。

9 文学

ということで、表でおもいうかべた  の本は、どの本だなにあるか、わかるかな…？

- ◎ パンダは何を食べるのかな？ → 動物のこと → 4 のたな
- ◎ 動く工作はできるかな？なわとびはどうしたらいい？ → 工作・スポーツ → 7 のたな
- ◎ 『かいけつゾロリ』はおもしろいのかな？ → もの語 → 9 のたな

と、なりますね。じっさいに図書館で、じぶんの  の本を見つけてみましょう！

本の かし出しルールの かくにん

- 本は1人1さつ2週間までかりられます。
- コロナたいさくのため、図書館に入る前と後に、手を洗いましょう。
- コロナたいさくのため、今は本を図書館で読めません。 図書館ではおしずかに
- かりたい本がかし出されている時、その本をよやく（リクエスト）することができます。

