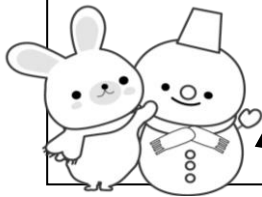


1年学年だよ



たんぽぽ

令和7年1月31日
座間市立座間小学校
校長 大谷 一
第1学年 担任一同

一年で一番寒さが厳しくなるこの時期ですが、子どもたちは休み時間には思い切り校庭をかけまわったり、折り紙遊びをしたりと毎日を楽しんでいます。早いもので1年生も残り2か月となりました。元気に過ごすために、学校でも手洗いを心がけるよう声をかけておりますので、ご家庭でも健康管理をよろしくお願いいたします。



☆2月の行事予定☆

| 月 | 火 | 水 | 木 | 金 |
|--------------|--|------------------------------------|-----------------|----|
| 3 防犯ブザー点検 | 4 短縮5校時 下校14:00 (学校保健委員会のため) なわとび朝会 SC相談日 | 5 | 6 | 7 |
| 10 | 11 建国記念の日 | 12 | 13 授業参観・保護者会 | 14 |
| 17 SC相談日 | 18 | 19 短縮4校時 下校13:30 (研究会のため) | 20 | 21 |
| 24 振替休日 | 25 SC相談日 | 26 | 27 ひまわり号 | 28 |

☆2月の学習予定☆

| | |
|------|--|
| こくご | どうぶつの赤ちゃん ものの名まえ かたかなのかたち ことばあそびをつくろう |
| さんすう | なんじなんぷん たしざんとひきざん 1年のふくしゅう かたちづくり |
| せいかつ | もうすぐ2ねんせい |
| おんがく | フルーツケーキ おどるこねこ おもちのへいたい おもちゃのちゃちゃちゃ |
| ずこう | 絵の具で風景をかこう ねんど へきめんかざり |
| たいいく | なわとび 幅跳び遊び |
| どうとく | ぼくにもあるかな 一にち十ぷん ぎんのしずく 二わのことり |

授業参観・保護者会について

・授業参観

日時 2月13日(木) 13:30~14:15
場所 1年生各教室

・保護者会

日時 同日 14:40~
場所 1年生各教室

今年度最後の授業参観と保護者会ですので、是非ご参加ください。保護者会中は、学校内で児童を待たせることはできません。

なお、下校のお迎えは基本的にはご遠慮ください。お迎えが多くなってしまいますと、下校班の編成ができなくなってしまいますので、ご協力よろしくお願ひいたします。また、児童ホームには下校しない場合は、連絡帳でのお知らせを忘れずに記入してください。



クロームブックのタブレットバックについて

クロームブックの持ち運び際の安全対策、使用頻度を高める等の理由で、児童のクロームブックを入れるタブレットバックを使用していく予定です。ご家庭で用意をしていただくか、本日担任から配付しました購入用封筒にお金(830円)を入れ、2月7日(金)までにご提出ください。購入されたタブレットバックは、一度持ち帰らせますので付属のネームタグに名前を書いていただき、学校まで持たせてください。

ご家庭で用意する場合は、取っ手が短め(15cm程度)で、机の横にかけられるもの。11.6インチ(約30cm×約20cm×2cm)のクロームブックが入るサイズをお願いします。

教材費について

3学期の教材費の引き落とし日は、2月27日(木)です。教材費として、2,018円(手数料99円含む)を引き落とします。前営業日までに残高の確認をお願いします。もしも残高不足などで引き落とせなかった場合でも手数料99円はかかりますので、ご注意ください。

また、引き落とせなかった場合は、学校に保護者が現金をお持ちいただくこととなりますので、ご了承ください。

※明細は学年だより春休み号で報告させていただきます。



第2回地区別タイムについて

日時 3月5日(水) 5校時(13:30~13:40 帰りの会→地区別教室へ移動
13:50~14:15 地区ごとに安全指導
14:15~ 集団下校)

目的 ・1年間の登下校の反省を行う。

・交通安全の意識を高め、登下校の安全を確保する。

・この日は、外靴をもって別教室に移動しますので、靴を入れるビニール袋を準備してください。上履きを持ち帰る地区もありますので、次の日に持たせてください。

※通学路を確認し下校する学校行事ですので、当日のお迎えは控えていただきますようお願いいたします。

(児童ホームには、地区別タイム終了後いつも通り行きます。)